



Maison - 4 Chambres - 125m<sup>2</sup>

125 m<sup>2</sup>

6 pièces

Saint-Évarzec SAINT  
EVARZEC



Surface	125.00 m <sup>2</sup>
Séjour	50 m <sup>2</sup>
Superficie du terrain	13 a 60 ca
Pièces	6
Chambres	4
Niveaux	1
Salle de bains	1 A l'étage
WC	1 Indépendant
Epoque, année	1949 Ancien
État général	Petits travaux à prévoir
Vue	Jardin, terrasse
Chauffage	Pompe à chaleur Individuel
Ouvertures	PVC, Double vitrage
Assainissement	Individuel, Non conforme
Cuisine	Aménagée et équipée
Ameublement	Non meublé
Taxe foncière	503 €/an
Charges	130 € /mois

Référence VM1036, Mandat N°378 **ST YVI IMMOBILIER**  
**vous invite à visiter :**

**À SAINT EVARZEC**, venez découvrir cette maison offrant de beaux volumes.

Vous trouverez au rez-de-chaussée une cuisine aménagée et équipée ouverte sur un bel espace de vie agrémenté de son poêle à bois, une arrière cuisine, une buanderie et une pièce de stockage. A l'étage, la maison offre 4 très belles chambres dont une avec mezzanine, une salle de bains avec wc.

Quelques travaux de finition sont à prévoir, possibilité de faire évoluer la maison en cinq chambres.

La maison est chauffée par un système de pompe à chaleur

Jardin plat et clôturé côté voirie d'environ 1 350 m<sup>2</sup>

**Contactez-nous au 02.98.94.76.24 pour de plus amples renseignements !**

Mandat N° 378. Honoraires inclus de 5.25% TTC à la charge de l'acquéreur. Prix hors honoraires 209 000 €. Nos honoraires : [http://saint-yvi-immobilier.fr/fichier-232-6DK1n-2021\\_st\\_yvi\\_le\\_bon\\_.pdf](http://saint-yvi-immobilier.fr/fichier-232-6DK1n-2021_st_yvi_le_bon_.pdf)

Les points forts :

- Beau terrain
- 4 chambres
- Proche QUIMPER
- Pompe à chaleur



**ST YVI IMMOBILIER**

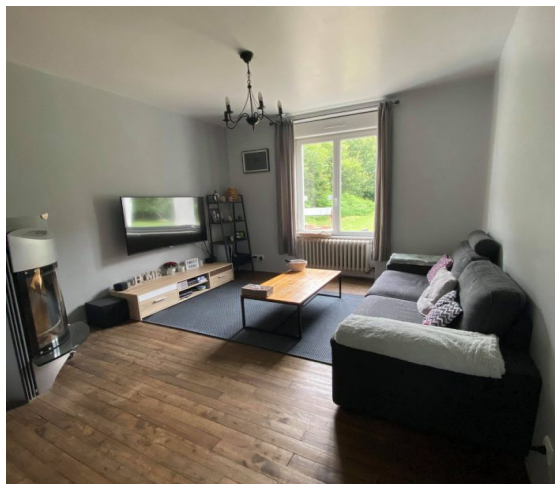
27 rue Jean Jaurès

Tous Saint-Yvi

[www.saint-yvi-immobilier.fr](http://www.saint-yvi-immobilier.fr)

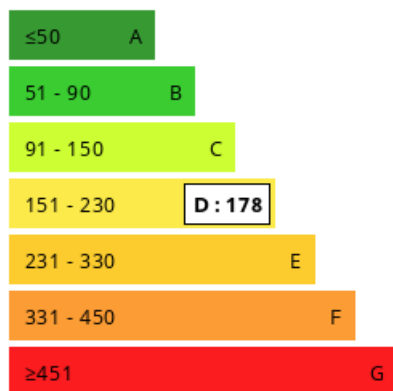
[saintyvi.immobilier@orange.fr](mailto:saintyvi.immobilier@orange.fr)

02 98 94 76 24



### Consommations énergétiques

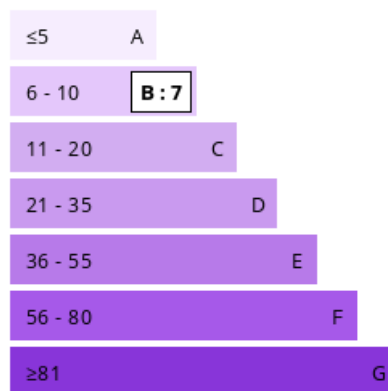
Logement économe



Logement énergivore (kWh/m<sup>2</sup>.an)

### Émission de gaz à effet de serre

Faible émission de GES



Forte émission de GES (kg CO<sub>2</sub>/m<sup>2</sup>.an)