



ELLIANT - 4 chambres - 135 m<sup>2</sup>

135 m<sup>2</sup>

7 pièces

Elliant



Référence VM728, Mandat N°303 **ST YVI IMMOBILIER**  
**vous invite à visiter :**

**En exclusivité et à seulement 5 minutes du bourg d'ELLIANT**, grande maison familiale offrant une vie de plain-pied et une vue sur la campagne.

Vous découvrirez une pièce de vie lumineuse exposée plein sud, une grande cuisine de 15 m<sup>2</sup>, 1 belle chambre au rez-de-chaussée avec une salle de bains à proximité, 3 chambres et un bureau se trouvent à l'étage avec une deuxième salle de bains, 2 WC indépendants.

Un sous-sol complet, une terrasse sans vis-à-vis et exposée plein sud complètent l'ensemble.

Le tout sur une parcelle d'environ 1200 m<sup>2</sup>.

Des travaux de rénovation sont à prévoir.

**Contactez-nous au 02.98.94.76.24 pour de plus amples renseignements.**

Les points forts :

- Sans vis-à-vis
- Le calme de la campagne
- Vie de plain-pied
- Exposition plein sud

Surface	135.30 m <sup>2</sup>
Séjour	32 m <sup>2</sup>
Superficie du terrain	11.91 a
Pièces	7
Chambres	4 Dont une au rdc
Niveaux	2
Salle de bains	2 Dont une au rdc
WC	2 Indépendant
Epoque, année	1976 Ancien
État général	Gros travaux à prévoir
Vue	Campagne
Exposition	Sud
Chauffage	Electrique Individuel
Ouvertures	Bois, Double vitrage
Assainissement	Individuel, Non conforme
Cuisine	Equipée
Ameublement	Non meublé
Stationnement int.	1 Sous-sol complet
Autres	Cheminée
Taxe foncière	870 €/an
Emissions GES	D
Consommations énergétiques	F



**ST YVI IMMOBILIER**

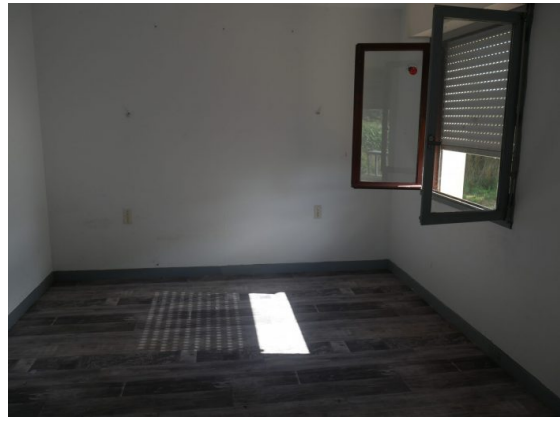
27 rue Jean Jaurès

Tous Saint-Yvi

[www.saint-yvi-immobilier.fr](http://www.saint-yvi-immobilier.fr)

[saintyvi.immobilier@orange.fr](mailto:saintyvi.immobilier@orange.fr)

02 98 94 76 24



SARL ST YVI IMMOBILIER au capital de 1000 € • SIRET 841 693 781 00020 • Carte pro 2903 2018 000 035 894 délivrée par CCI de QUIMPER • N° RCP 10319065704 auprès de AXA EIRL GUILLOME 22 rue de la marne 22110 ROSTRENEN  
Document non contractuel